

نام دوره : طرح دوره کارآموزی نفرولوژی

طول دوره : دوره کارآموزی پانزده روزه معادل ۱/۵ واحد درسی می باشد مدت زمان ساعات مفید آموزشی: ۷۵ ساعت

گروه هدف : دانشجویان پزشکی سال چهارم _ پنجم (کارآموزی)

پیش نیاز : سمیولوژی و فیزیوپاتولوژی کلیه و مجاری ادراری

مسئول برگزاری : گروه آموزشی داخلی
اعضای هیات علمی برنامه :
نفرولوژیست های گروه

مکان : بخشهای بالینی مرکز آموزشی و درمانی امام رضا

زمان : در طول سال

هدف کلی برگزاری دوره : دوره ۱۵ روزه کارآموزی نفرولوژی با هدف ارزیابی مقدماتی در تشخیص و مدیریت بیماریهای کلیه و مجاری ادراری در بزرگسالان طراحی و اجرا می شود. تجارب یادگیری بالینی پیش بینی شده در این دوره به گذر دانشجویان از دوران آموزش تئوری (DIDACTIC) به دوره ادغام ارزیابی بالینی و مدیریت بیماران کمک کرده و مهارت بکارگیری علوم بیومدیkal پایه در بالین را در دانشجویان تقویت می کند

در نهایت این دوره تجربه های در مورد بیماران با مشکلات کلیه و مجاری ادراری و مطالعات آزمایشگاهی و پاراکلینیکی در یک عرصه یادگیری تحت نظارت (پرسپتورشپی) که کسب مهارت های ذیل را در کارآموزان تسهیل می کند ارزیابی خواهد کرد :

- ✓ مهارت اخذ شرح حال و معاینه فیزیکی در دستگاه کلیه و مجاری ادراری (در پزشکی عمومی)
- ✓ مهارت تفسیر یافته های حاصل از شرح حال و معاینه فیزیکی در بیماران با شکایت های کلیه و مجاری ادراری
- ✓ بکارگیری یافته های آزمایشگاهی و تصویربرداری در تشخیص اختلالات کلیه و مجاری ادراری در سطح کارآموزی
- ✓ مدیریت بالینی بیماریهای کلیه و مجاری ادراری در سطح پزشکی عمومی

Program Outcomes

اهداف کلی برگزاری دوره (GAOLS)

:

-در حیطه دانش:

- ۱- کسب دانش لازم برای برخورد با شکایات و نشانه های شایع در بیماریهای کلیه و مجاری ادراری
- ۲- شناخت اورزانس های کلیه و مجاری ادراری و اطلاع از نحوه مراقبت های اولیه، اصول درمان و ارجاع اورزانس های کلیه و مجاری ادراری
- ۳- کسب آگاهیهای لازم و کافی در موضوع بیماریهای رایج و شایع کلیه و مجاری ادراری در کشور و شیوع آنها
- ۴- کسب آگاهیهای لازم و کافی در موضوعات برنامه های رایج کشوری در حیطه کلیه و مجاری ادراری

-در حیطه مهارت:

- ۵- کسب مهارت در اخذ شرح حال ، کلیه و مجاری ادراری ،جمع بندی و ارایه تشخیص های افتراقی
- ۶- کسب مهارت در معاینات پایه کلیه و مجاری ادراری
- ۷- کسب مهارت در تهیه لام سدیمان ادراری،رنگ آمیزی گرم و **test tape** ادرار

در حیطه نگرش:

- ۸- درک اهمیت برخورد مناسب و موثر با بیماران و همراهان از نظر اصول اخلاقی،مسایل قانونی و نحوه نتیجه گیری از دانش و مهارت خود
- ۹- درک اهمیت برقراری تعامل مناسب و موثر با سایر همکاران در حیطه پزشکی (اعم از پزشکان،پرستاران و غیر پزشکان)
- ۱۰- درک اهمیت برقراری مناسب و موثر ارتباط با خانواده مراجعین و آموزش به خانواده

: Learning Outcomes

، اهداف اختصاصی دوره (OBJECTIVES)

GOAL 1 کسب دانش لازم برای برخورد با شکایات و نشانه های شایع در بیماریهای کلیه و مجاری ادراری -

فراگیران در پایان دوره قادر خواهند بود:

G101 - علایم و نشانه های شایع بیماریهای کلیه و مجاری ادراری را تعریف نمایند

G102 - مکانیسم ایجاد علایم و نشانه های شایع بیماریهای کلیه و مجاری ادراری را توصیف نمایند

G103 - علایم و نشانه های شایع بیماریهای کلیه و مجاری ادراری را فهرست نمایند

G104 - علایم و نشانه های مرتبط با اورژانس های بیماریهای کلیه و مجاری ادراری را شناسایی کنند

G105 - علایم و نشانه های شایع بیماریهای کلیه و مجاری ادراری را تفسیر کنند

G105 - مهارت مدیریت علایم و نشانه های شایع بیماریهای کلیه و مجاری ادراری را از خود نشان دهند

GOAL 2 شناخت اورژانس های کلیه و مجاری ادراری و اطلاع از نحوه مراقبت های اولیه، اصول درمان و ارجاع -

فراگیران در پایان دوره قادر خواهند بود:

G201 - مفهوم اورژانس های بیماریهای کلیه و مجاری ادراری را تعریف نمایند

G202 - اورژانس های بیماریهای کلیه و مجاری ادراری را فهرست نمایند

G203 - اصول مراقبت های اولیه در اورژانس های بیماریهای کلیه و مجاری ادراری را توصیف نمایند

G204 - اقدامات اولیه درمانی در مدیریت اورژانس های بیماریهای کلیه و مجاری ادراری را توصیف نمایند

G205 - اندیکاسیون های ارجاع اورژانس های بیماریهای کلیه و مجاری ادراری را لیست نمایند

GOAL 3 - کسب آگاهیهای لازم و کافی در موضوع بیماریهای رایج و شایع بیماریهای کلیه و مجاری ادراری در کشور و

شبه ۶ آنها

فراگیران در پایان دوره قادر خواهند بود:

G301 - مفهوم بیماریهای شایع بیماریهای کلیه و مجاری ادراری را در کشور تعریف نمایند

G302 - بیماریهای شایع بیماریهای کلیه و مجاری ادراری را در کشور را فهرست نمایند

G303 - اتیولوژی بیماریهای شایع بیماریهای کلیه و مجاری ادراری را در کشور را توصیف نمایند

G304 - تظاهرات بالینی بیماریهای شایع بیماریهای کلیه و مجاری ادراری را در کشور را توضیح دهند

G305 - یافته های آزمایشگاهی و پاراکلینیکی در بیماریهای شایع بیماریهای کلیه و مجاری ادراری را در کشور را توصیف نمایند

G306 - اقدامات اولیه درمانی در مدیریت بیماریهای شایع بیماریهای کلیه و مجاری ادراری را در کشور را بیان کنند

G307 - اصول پیشگیری از بیماریهای شایع بیماریهای کلیه و مجاری ادراری را در کشور را شرح دهند

G308 - اندیکاسیون های ارجاع بیماریهای شایع بیماریهای کلیه و مجاری ادراری را در کشور لیست نمایند

GOAL 4 - کسب آگاهیهای لازم و کافی در موضوعات برنامه های رایج کشوری در حیطه بیماریهای کلیه و مجاری ادراری

فراگیران در پایان دوره قادر خواهند بود:

G401 - مفهوم اولویت های نظام سلامت در حوزه بیماریهای کلیه و مجاری ادراری را تعریف نمایند

G402 - اولویت های نظام سلامت در حوزه بیماریهای کلیه و مجاری ادراری را در کشور نام ببرند

G403 - نقش برنامه های رایج کشوری در حیطه بیماریهای کلیه و مجاری ادراری را در بهبودی و ارتقاء سلامت جامعه را تشریح

نمایند

G404 - اهمیت برنامه های رایج کشوری در حیطه بیماریهای کلیه و مجاری ادراری را درک کرده باشند

- کسب مهارت در اخذ شرح حال از بیماران با شکایات دستگاه کلیه و مجاری ادراری، جمع بندی و ارایه تشخیص های افتراقی -

فراگیران در پایان دوره قادر خواهند بود:

- G501- ساختار یک شرح حال و معاینه فیزیکی جامع با محوریت دستگاه کلیه و مجاری ادراری را توصیف نمایند .
- G502- انواع تکنیک های موثر در ایجاد یک ارتباط سازنده با بیماران برای اخذ شرح حال و معاینه فیزیکی را نام ببرند
- G503- خصوصیات بارز هر علامت(شکایت اصلی بیمار)از جمله شدت،مدت، انتشار،کیفیت ، عوامل تشدید کننده... را توصیف نمایند
- G504- ارزش تشخیصی یافته های حاصل از شرح حال و معاینه فیزیکی را در حیطه دستگاه کلیه و مجاری ادراری را بحث کنند
- G505- مهارت سازماندهی یافته های حاصل از شرح حال بیماران و معاینات فیزیکی ر در حیطه دستگاه کلیه و مجاری ادراری ا نشان دهند
- G506- مهارت استدلال بالینی و تصمیم گیری بالینی را در حیطه دستگاه کلیه و مجاری ادراری از خود نشان دهند

GOAL 6 - کسب مهارت در معاینات پایه در حیطه دستگاه کلیه و مجاری ادراری

فراگیران در پایان دوره قادر خواهند بود:

- G601- اصول معاینات پایه در حیطه دستگاه کلیه و مجاری ادراری را توصیف نمایند
- G602- مهارت انجام معاینات پایه در حیطه دستگاه کلیه و مجاری ادراری را نشان دهند
- G603- یافته های طبیعی و غیر طبیعی حاصل از انجام معاینات پایه در حیطه دستگاه کلیه و مجاری ادراری را افتراق دهند
- G604- یافته های طبیعی و غیر طبیعی حاصل از انجام معاینات پایه در حیطه دستگاه کلیه و مجاری ادراری را تفسیر نمایند
- G605- مکانیسم پایه یافته های طبیعی و غیر طبیعی حاصل از معاینات پایه در حیطه دستگاه کلیه و مجاری ادراری را توصیف نمایند
- G606- مهارت بکارگیری یافته های حاصل از معاینات پایه در حیطه دستگاه کلیه و مجاری ادراری در مراقبت از بیماران را نشان دهند

GOAL 7 - کسب مهارت در تهیه لام سدیمان ادراری، آنالیز ادرار و رنگ آمیزی گرم

فراگیران در پایان دوره قادر خواهند بود:

- G701 - مفهوم سدیمان ادراری را تعریف کنند
- G702 - اندیکاسیونهای تهیه سدیمان ادراری را بیان کنند
- G703 - مهارت تهیه لام سدیمان ادراری را از نمونه ادرار بیماران نشان دهند
- G704 - یافته های حاصل از آنالیز ادراری را تفسیر نمایند
- G705 - مهارت بکارگیری یافته های حاصل از آنالیز ادراری در مراقبت از بیماران را نشان دهند .
- G706 - مهارت انجام آنالیز ادراری با استفاده **Test tape** های ادراری را نشان دهند.
- G707 - مهارت انجام و خواندن رنگ آمیزی گرم نمونه های ادراری را نشان دهند.

GOAL 8 - آشنایی با نحوه برخورد با بیماران و همراهان از نظر اصول اخلاقی، مسایل قانونی

فراگیران در پایان دوره قادر خواهند بود:

- G801 - مفهوم مهارت های ارتباطی را با بیماران با شکایات کلیه و مجاری ادراری تعریف نمایند
- G802 - اصول مهارت های ارتباطی موثر با عنایت به اصول اخلاقی و مسایل قانونی را بیان کنند
- G803 - مهارت ایجاد یک ارتباط سازنده و موثر با بیمار با شکایات کلیه و مجاری ادراری و خانواده او را نشان دهند
- G804 - اهمیت ایجاد ارتباط سازنده و موثر با بیمار با شکایات کلیه و مجاری ادراری و همراهان او را درک کنند
- G805 - مبانی منشور حقوق بیماران کلیوی را توصیف نمایند
- G806 - مهارت گوش دادن فعال را در برخورد با بیماران با شکایات کلیه و مجاری ادراری و همراهان او را نشان دهند

GOAL 9 - آشنایی با برقراری تعامل با سایر همکاران در حیطه پزشکی (اعم از پزشکان، پرستاران و غیر پزشکان)

فراگیران در پایان دوره قادر خواهند بود:

- G901 - مفهوم مهارت کار تیمی را تعریف نمایند
- G902 - مبانی مهارت کار تیمی را توصیف نمایند
- G903 - اهمیت کار تیمی را در ارتقاء مراقبت از بیماران و ارائه خدمات درمانی به آنها را توصیف نمایند
- G904 - اجزای تیم ارائه کننده خدمات تشخیصی و درمانی به بیماران و سلسله مراتب آن را توصیف نمایند
- G905 - اهمیت مولفه های احترام و اعتماد متقابل را در محیطهای آموزشی و درمانی را درک نمایند
- G906 - مهارت ایجاد ارتباط موثر و سازنده با پزشکان دستیاران و پرستاران و سایر اعضای تیم سلامت را نشان دهند.

GOAL10 - آشنایی با برقراری ارتباط با خانواده بیماران و آموزش آنها

فراگیران در پایان دوره قادر خواهند بود:

- G1001 - مفهوم آموزش بیمار کلیوی و خانواده او را تعریف نمایند
- G1002 - مبانی آموزش بیمار کلیوی و خانواده او را توصیف کنند
- G1003 - اهمیت مولفه آموزش بیماران کلیوی و خانواده او را در ارتقاء کیفیت مراقبت از بیماران را توصیف نمایند
- G1004 - برای هریک از بیماران کلیوی و خانواده یک پلن آموزشی ارائه دهند
- G1005 - مهارت ایجاد ارتباط موثر و پویا با خانواده بیماران کلیوی را از خود نشان دهند

مدرسین:

Email address	Instructors: مدرسین
drtayebikh@yahoo.com	دکتر حمید طیبی خسروشاهی
Drsafa2003@yahoo.com	دکتر جاوید صفا
Ardalan34@yahoo.com	دکتر محمد رضا اردلان
sima_abedi@yahoo.com	دکتر سیما عابدی آذر

jalaletemadi@yahoo.com	دکتر جلال اعتمادی خیایوی
S_rasihashemi@yahoo.com	دکتر سید صدرالدین راثی هاشمی
Hamidnoshad1@yahoo.com	دکتر حمید نوشاد
Office location and hours:	تبریز-خیابان گلگشت - مرکز آموزشی و درمانی امام رضا- گروه آموزشی داخلی.
Phone:	۰۴۱۱-۳۳۷۳۹۶۶

برنامه های آموزشی درون بخشی			
متد آموزشی	مدرسین	زمان برگزاری(روز-ساعت)	عناوین برنامه
Oral presentation· discussion	تمامی مدرسین	همه روزه ۱۰-۱۲	آموزش بر بالین بیماران بخش
Oral presentation· discussion demonstration	تمامی مدرسین	یک شنبه ها ۱ ساعت	گراند راند
Oral presentation· discussion demonstration	تمامی مدرسین	شنبه تا چهارشنبه(۱۰-۱۳)	آموزش سرپایی (درمانگاهی)
Oral presentation· discussion demonstration	تمامی مدرسین	یک شنبه ها ۱ ساعت	کنفرانس و ژورنال کلاب
Oral presentation· discussion demonstration	تمامی مدرسین	۲ روز در هفته	آموزش مهارت تهیه و تفسیر سدیمان ادراری

- استراتژی های اجرایی برنامه آموزشی:

استراتژی اجرایی برنامه آموزشی تلفیقی از دو استراتژی استاد محور و فراگیر محور و البته با گرایش هدفدار به سمت مشارکت بیشتر فراگیران در امر یاددهی و یادگیری، استوار است. در این ارتباط موارد زیر مورد تأکید قرار می گیرد:

الف) تدریس اصولی مباحث با عنایت به دستاوردهای روز در زمینه پیشگیری، مدیریت و درمان بیماریهای کلیه و مجاری ادراری (برای کسب مهارت های مورد نیاز کارآموزان)،

ب) فراهم آوردن فرصت های یادگیری پویا برای کارآموزان و از جمله برای مرور مباحث کتابهای تخصصی روز و نشریات معتبر علمی و پژوهشی

استراتژی های اجرایی برنامه آموزشی:

تأفقی از استراتژی فراگیر-محور و استاد محور

- روشهای آموزشی دوره:

Learning Methods	Oral presentation, discussion, demonstration

Assessments	نحوه ارزیابی پایان دوره
	کنترل و نظارت بر Medical Recording
	کنترل نامحسوس در بالین بیماران (TOTUR REPORT)
	کنترل و نظارت به صورت ارزیابی چک لیست در برنامه های آموزشی درون بخشی و درمانگاهی
	ارزشیابی پایان دوره (شفاهی ۱۰ نمره) اخلاق حرفه

اي، مسئوليت پذيري، نظم و انضباط ۱۰ نمره
حداقل نمره قبولي : ۱۲

تكاليف فراگيران:

Student Assignments:	Web-Based self- <i>direct</i> learning - مطالعه منابع معتبر (معرفی شده - ارایه حداقل يك لکچر در طول دوره
----------------------	---

منابع آموزشی

Instructional Materials	هاريسون
منابع آموزشی (ديگر)	کتاب برنر و شرور

مقررات و الزامات دوره آموزشی :

۱- حضور مرتب در تمامی برنامه های آموزشی درون بخشی و درمانگاهی

۲- مشارکت فعال در فرایندهای یادگیری-یاددهی

۳- رعایت ارزشهای اسلامی و اخلاق حرفه ای

تعداد ساعات مجاز غیبت در طول دوره : ۲ روز بدون کشیک

رویکرد ارزشیابی برنامه (دوره آموزشی)

۱- رویکرد اهداف محور

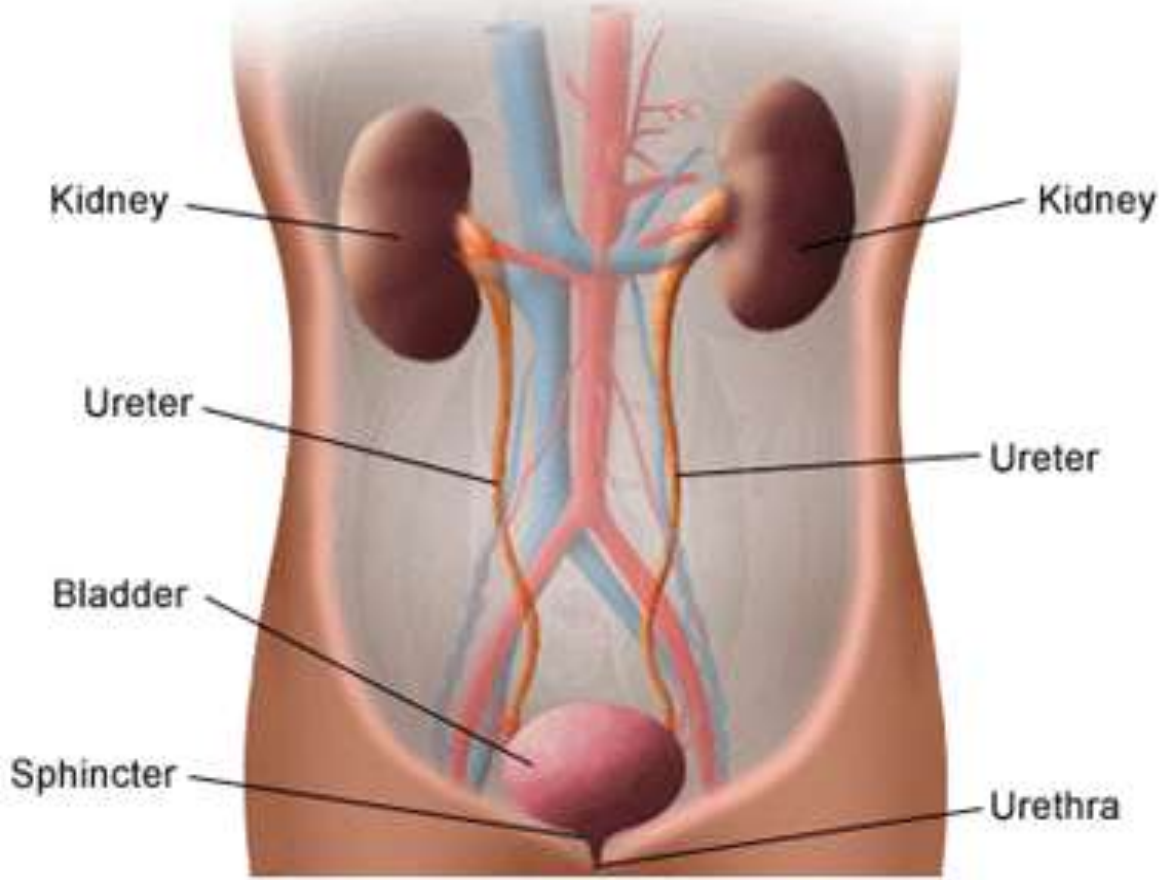
۲- رویکرد مشتری محوری (نظر سنجی از کار آموزان)

شرایط گذراندن دوره توسط فراگیران: **pass level:**

1- حضور فیزیکی مرتب و شرکت فعال در بحث های مطرح شده

۲- کسب حداقل ۱۲ نمره از ۲۰ نمره

Front View of Urinary Tract



طرح دورہ:

کار آموزی نفرولوژی

COURSE PLANING